
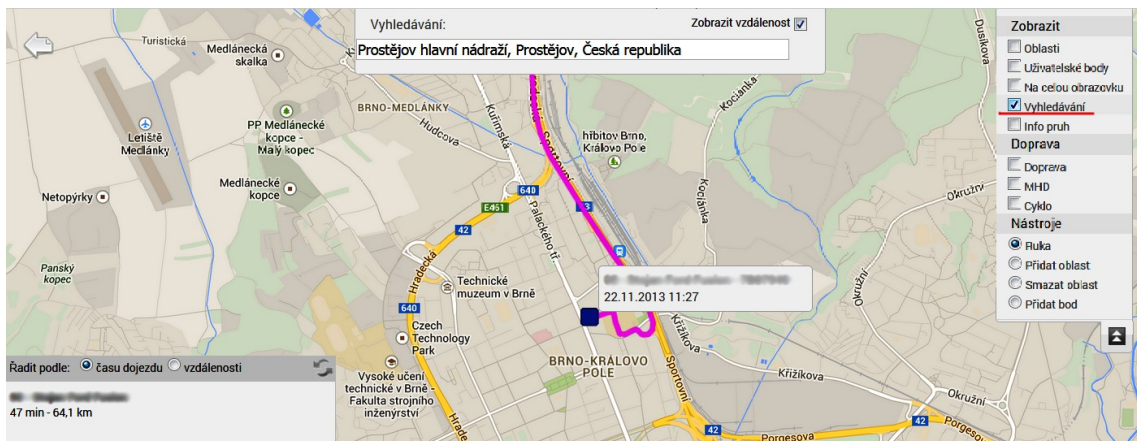


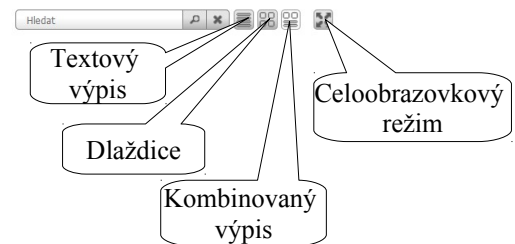
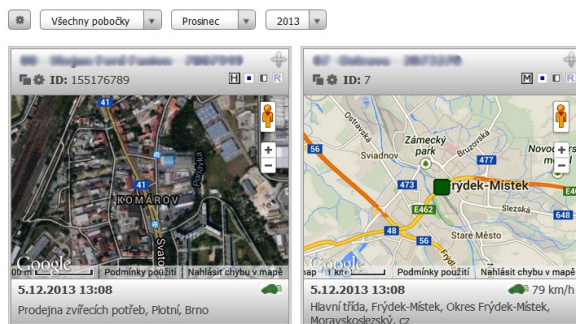
## Novinky v Knize jízd 13/49

### Nové funkce a vlastnosti zařazené na distribuční portál

Funkce "Vyhledávání" v realtime sledování je nově rozšířena o volbu "Zobrazit vzdálenost". Tato volba slouží k zobrazení dojezdového času, nebo vzdálenosti, od pozice vozidla k vybranému bodu. Údaje jsou zobrazovány v tabulce v levém dolním rohu. Je možné je kdykoli aktualizovat kliknutím na ikonu .



Zcela nový pohled na zobrazení jízd vozidel přináší funkce „Dlaždice“. Umožňuje zobrazení jízd a polohy vybraných vozidel v mapách na samostatných dlaždicích.



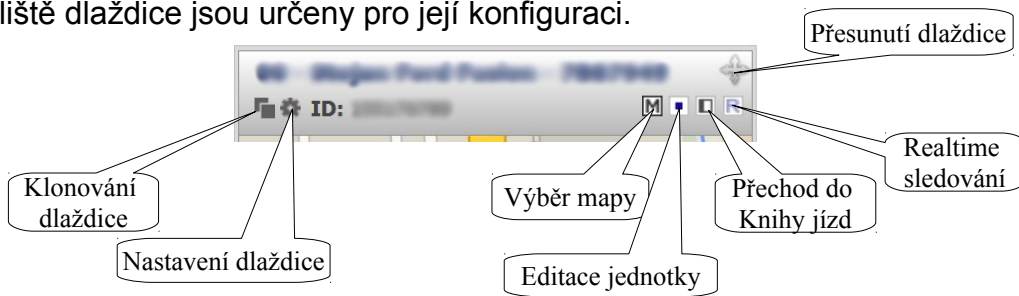
Jednotka	Údělky	Poslední známá poloha	Expirace	Servis	STK	Tach. / Čas	Poměr typů jízd / Poměr vstupů
		5.12.2013 12:33 - Centrála Eurostat CS, Karásek, Brno - Rečkovice	+7 měsíců		24.10.2014	174 877 km	424 km / 10 km / 414 km / 2,38 % / 97,62 %
		5.12.2013 12:21 - Centrála Eurostat CS, Karásek, Brno - Rečkovice	+11 měsíců		15.10.2015	258 154 km	321 km / 321 km / 100 %
		5.12.2013 9:05 - Centrála Eurostat CS, Karásek, Brno - Rečkovice	+7 měsíců		19.10.2014	203 980 km	43 km / 43 km / 100 %
		5.12.2013 13:17 - Kširova 192, Brno-jih, Brno, Okres Brno-město, Jihomoravský, cz	+9 měsíců		27.7.2015	31 843 km	600 km / 563 km / 38 km / 93,71 % / 6,29 %

Výběr jednotky do dlaždice

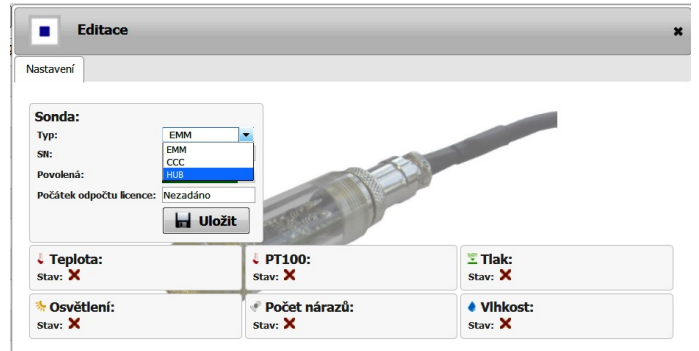
Mód dlaždic

Celkový počet jednotek: 4

Ikony v horní liště dlaždice jsou určeny pro její konfiguraci.



V menu „Administrace sond“ je při přidání nové sondy i nová volba „HUB“. Je určena pro zavedení modulu HUB, umožňujícího připojení až tří sond k jednotce.

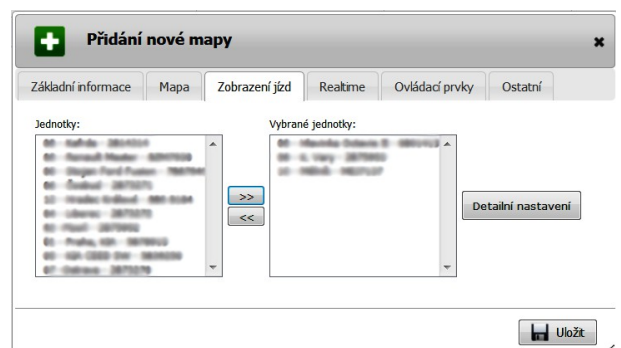
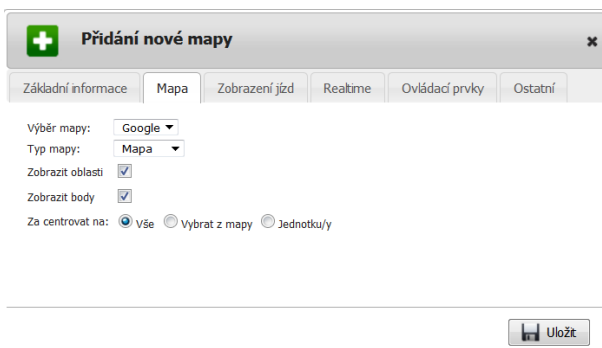


Volba „HUB“ zpřístupní editaci modulu pro zadání jeho sériového čísla a povolení.

Nová funkce „Uživatelsky definované mapy“ v menu „Administrace“ umožní group adminům vytvořit odkaz na mapu, zobrazující jízdy vybraných jednotek za určité období. Odkaz (Url adresa) je pak možné vložit na jiné webové stránky apod.

	Název	Vytvořeno	Vytvořil	Komentář	Url adresa	Platnost od	Platnost do	Počet zobrazení
	Fronta	28.11.2013 14:02	test test	-	www	28.11.2013 15:01	30.11.2013 15:01	2

Zobrazeno 1 - 1 z 1 záznamů





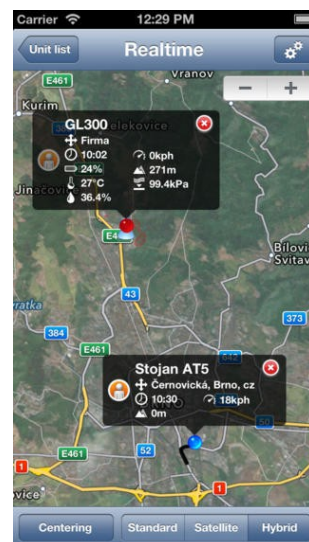
Pro uživatele mobilní verze Knihy jízd je k dispozici nová verze 1.3.

Naleznete ji na AppStore pro iOS:

<https://itunes.apple.com/us/app/autogps-logbook/id522371768?mt=8>

A také na Google play pro systém Android:

<https://play.google.com/store/apps/details?id=eu.autogps>



## Nový hardwarový modul

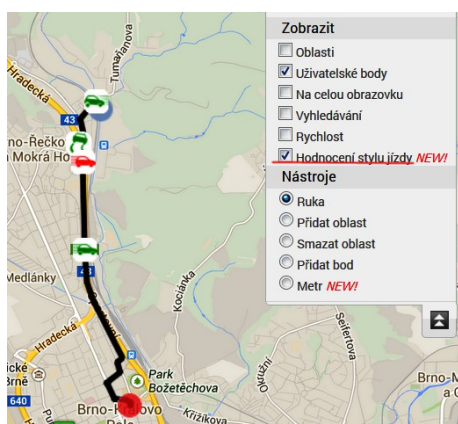


Modul **EMM HUB2** dovolí připojení až tří sond EMM k jednotce GL200/GL300.

Bližší informace:

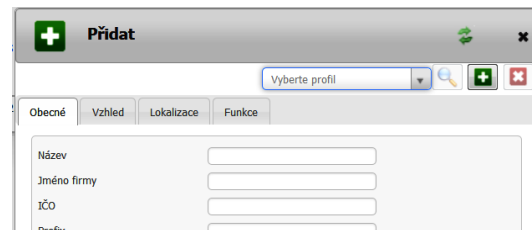
<https://eshop.eurosat.cz/produkt/EMMHUB2-Interface.html?variant=49583&ctc=434>

## Nové funkce a vlastnosti zařazené na testovací portál

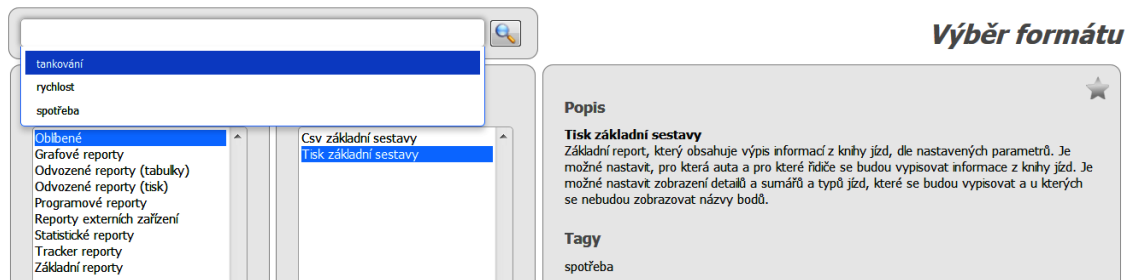


Do zobrazení jízdy na mapě je nově přidáno i hodnocení stylu jízdy. Po jeho zapnutí jsou na mapě zobrazeny body, ve kterých došlo k překročení nastavených hodnot stylu jízdy.

Pro usnadnění vytváření skupin je nyní možnost výběru profilu. Profil představuje šablonu přednastavených voleb skupiny, které se při jeho použití ve skupině nastaví. Administrátoři skupin mohou vytvářet své profily skupin.



Pro snazší práci s reporty je nyní možné označit report jako „Oblíbený“. Výběr reportů je možný podle tagů (slov), vybraný report je označen hvězdičkou v pravém horním rohu.



## Optimalizace a změny funkcí

- při tankování dvou typů paliva je nyní spotřeba počítána pouze z typu nastaveného v editaci vozidla
- při zadávání sondy EMM je ověřována správnost zadávaného sériového čísla
- optimalizace zobrazení popisku jednotky v real-time sledování
- ve výpisu jízd není zobrazován nepřirazený Dallas čip, zůstává jen v textovém výpisu