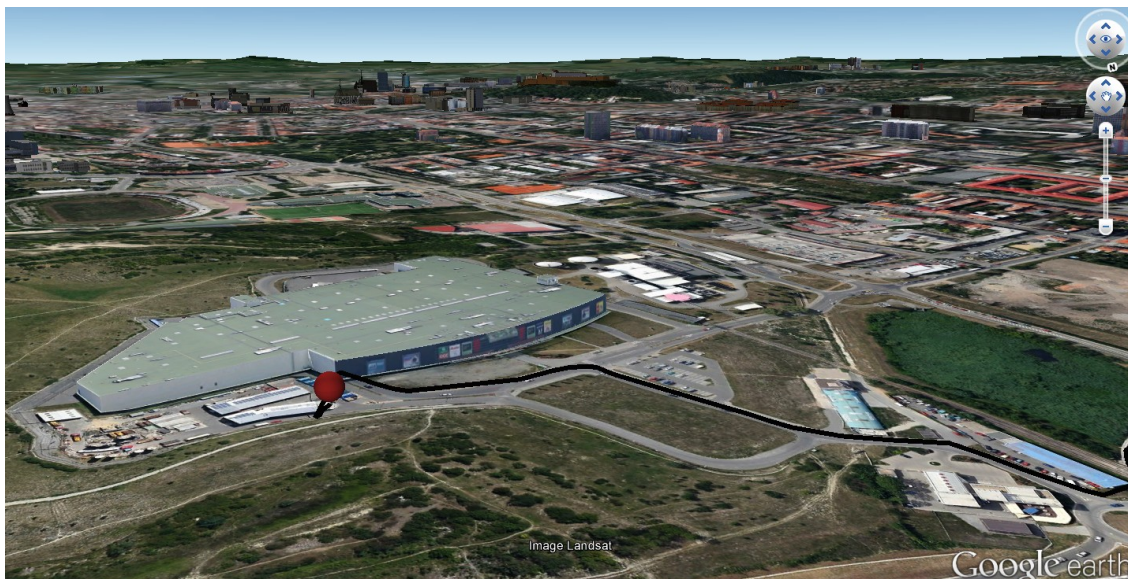


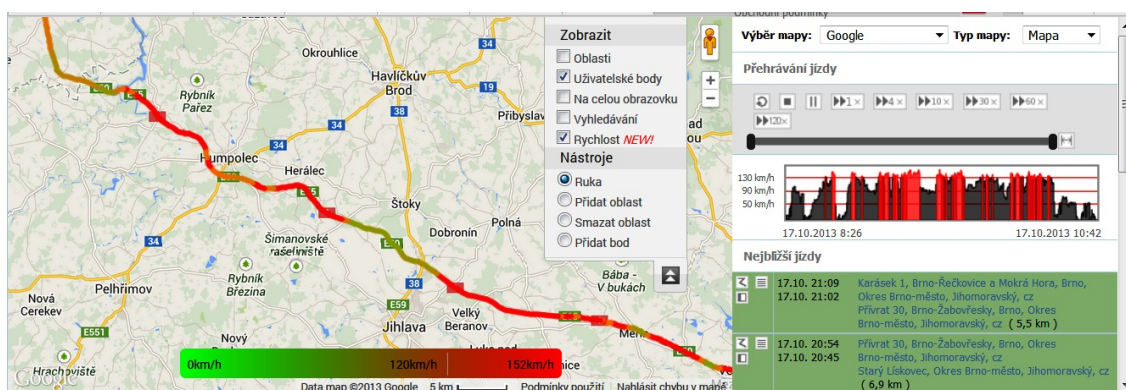
Novinky v Knize jízd 13/44

Aktualizace aplikace Knihy jízd

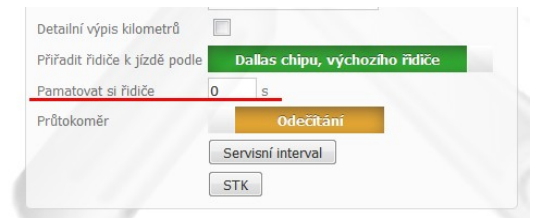
Po nezbytných úpravách Vám znovu nabízíme mapové podklady Google Earth, včetně 3D zobrazení.



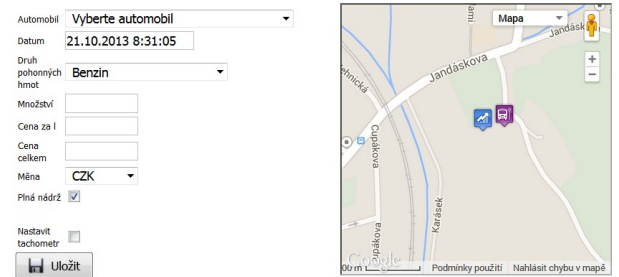
S použitím nové funkce "Rychlost" je nyní možné barevně rozlišit rychlost jízdy přímo na mapě.



Nová volba „Pamatovat si řidiče“ umožní zapamatování posledního přihlášeného řidiče po nastavenou dobu od ukončení jízdy.



Při zadávání tankování, nebo výdajů, je nově zobrazován náhled mapy s pozicí jednotky ve zvolený datum a čas.



Uživatelsky definovaná tlačítka a vlajky jsou novou, pro uživatele velmi zajímavou funkcí. Jejich vytváření či editace vyžadují znalosti správné syntaxe příkazů konkrétního typu jednotky. Je vyhrazeno administrátorům skupin (group admin). Použití nadefinovaných tlačítek je dostupné běžnému uživateli.

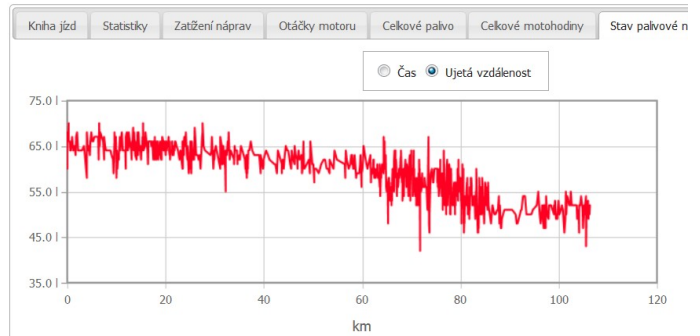
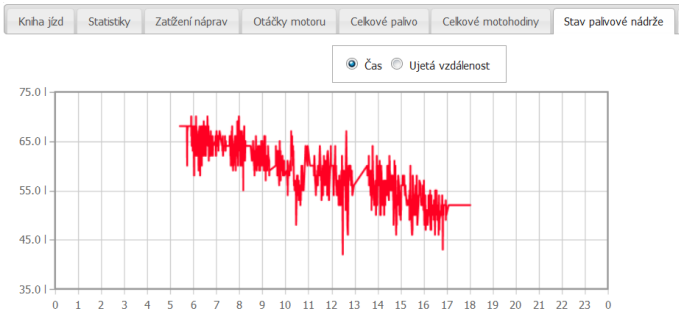
ID	Jednotka
155169826	[Icon] [Flag] [Unit name]
155169820	[Icon] [Flag] [Unit name]
155170361	[Icon] [Flag] [Unit name]
155169797	[Icon] [Flag] [Unit name]

Tlačítka (např. [Red Flag], [Green Flag]) jsou určena k vytváření, editaci a zaslání SMS příkazů/dotazů na jednotku. Stiskem nadefinovaného tlačítka se odešle zadaná SMS na jednotku.

Vlajky ([Red Flag], [Blue Flag]) zase slouží k určení priority jednotek v zobrazení přehledu jednotek (pořadí zobrazení).

Tlačítka i vlajky lze vytvářet v menu „Administrace“, volbou „Nastavení tlačítek“ pro skupinu, jako šablony. Jednotce lze přidat ze šablony, nebo individuálně vytvořit v konfiguraci jednotky na záložce „Tlačítka“.

Novou funkcí je volba zobrazení stavu nádrže podle času nebo ujeté vzdálenosti. U jednotek s připojenou palivovou tyčí je nyní možné zvolit zobrazení stavu nádrže podle ujeté vzdálenosti, nebo času.



Nové reporty

Odvozený report (tisk) - „Tisk jízd mimo oblast“

Náhled tisku

Vytisknout

Řidič	Jednotka	Den	Čas odjezdu	Den	Čas příjezdu	Čas	Délka (km)	Tankování (l)	Cena za Tankování (CZK)
Celkem: Neznámý řidič	26. Měsíční údržba - 2013	1.10.2013	0:00	27.10.2013	16:11	264 17:11:30	2 153,20	173,35	6 284,27
Neznámý řidič	26. Měsíční údržba - 2013	1.10.2013	0:00	27.10.2013	16:11	264 17:11:30	2 522,16	145,90	5 109,29
Neznámý řidič	26. Měsíční údržba - 2013	1.10.2013	0:00	27.10.2013	16:11	264 17:11:30	915,80	79,85	2 946,47
Celkem: Neznámý řidič						534 10:23:00	3 437,96	225,75	8 055,75

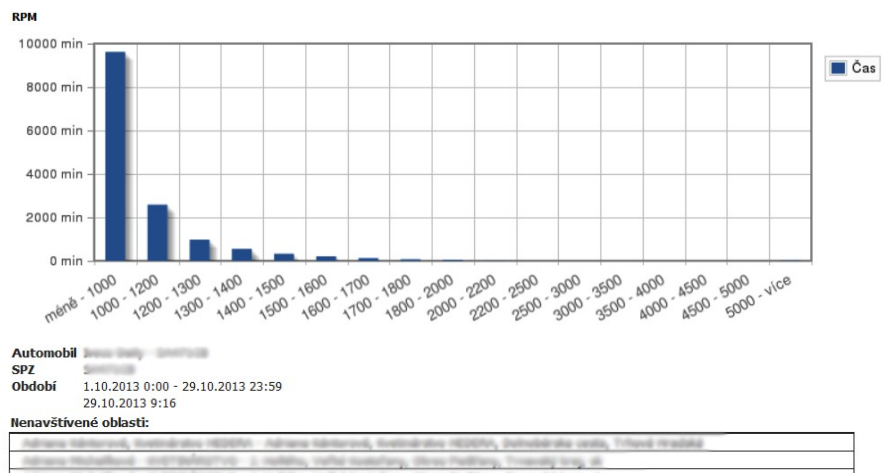
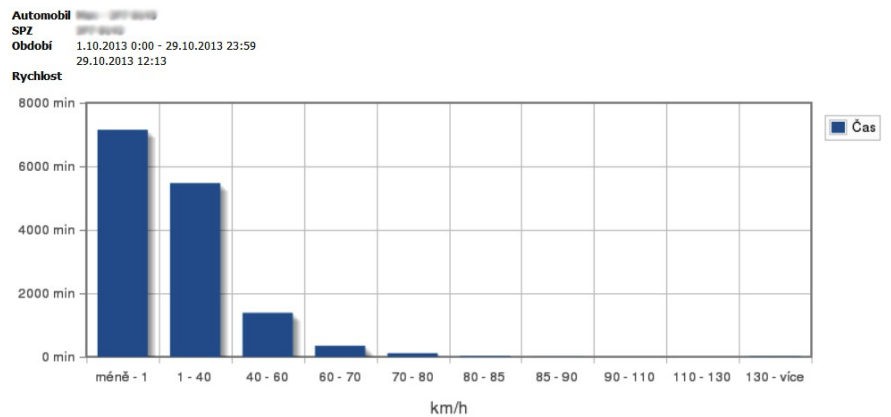
Administrátorský report - „Tisk tuzemských jízd dle řidiče“

Náhled tisku

Vytisknout

Datum (od)	Datum (do)	Od	Do	Čas	Celková délka	Histo	Vozidlo
1.10.2013	1.10.2013	0:00	10:05	00:27:45	0,20 km	Waldhaus, Okres Neustadt an der Waldnaab, Bayern, Silnice A6, de	Waldhaus, Okres Neustadt an der Waldnaab, Bayern, Silnice A6, de
celkem		CZ	00:27:45	0,20 km			

Reporty externích zařízení – „Tisk CAN info“



Statistický report - „Tisk statistik (více druhů) – nenavštívené oblasti“.



Nové jednotky

OBDX2000



GPS jednotka **OBDX2000** je ideálním řešením tam kde je vyžadovaná rychlá a spolehlivá instalace s možností GPS jednotku přesouvat z vozidla do vozidla vybavené OBD II konektorem (On-board diagnostics - standardizovaný konektor využívaný v automobilech od roku 1996 pro online diagnostiku). Ideální je pro sledování a chování řidičů při řízení, auto půjčovny, pojišťovny, správu sezónního vozového parku

Více: <https://eshop.eurosat.cz/produkt/OBDX2000.html?variant=48642&ctc=434>

Patriot X10

Komunikační modul **PATRIOT X** slouží k zabezpečení vozidla a přenosu informací až na 5 telefonních čísel pomocí SMS nebo prozváněním. Jednotku je možno použít samostatně nebo ve spojení s autoalarmem. Využívá 3D gravitační senzor, který detekuje neoprávněný pohyb, náklon a havárii vozidla.



Více: <https://eshop.eurosat.cz/produkt/Patriot-X.html?variant=49626&ctc=434>

Optimalizace a změny funkcí

- výběr kurzovního lístku podle banky – ECB a CNB
- nový vzhled editace skupiny

