

## Novinky v Knize jízd 13/13

### Utility – jízda více vozidel

V případě, že potřebujeme zobrazit jízdy více vozidel v určitém časovém období, využijeme funkci „Jízdy více vozidel“. Ta je Vám k dispozici v menu „Utility“ a nabízí zobrazení jízdy vybraných vozidel přímo na mapě.

V menu "Utility" zvolíme "Jízdy více vozidel", kde se nám zobrazí dialogové okno pro výběr parametrů.

Zde si vybereme alespoň jedno vozidlo, které označíme zatržením příslušného pole.

Pro nastavení počátku období, ve kterém chceme jízdy zobrazit, klikneme do pole „Období od“. V kalendáři nastavíme požadované datum a čas. Výběr potvrdíme tlačítkem „Zavřít“.

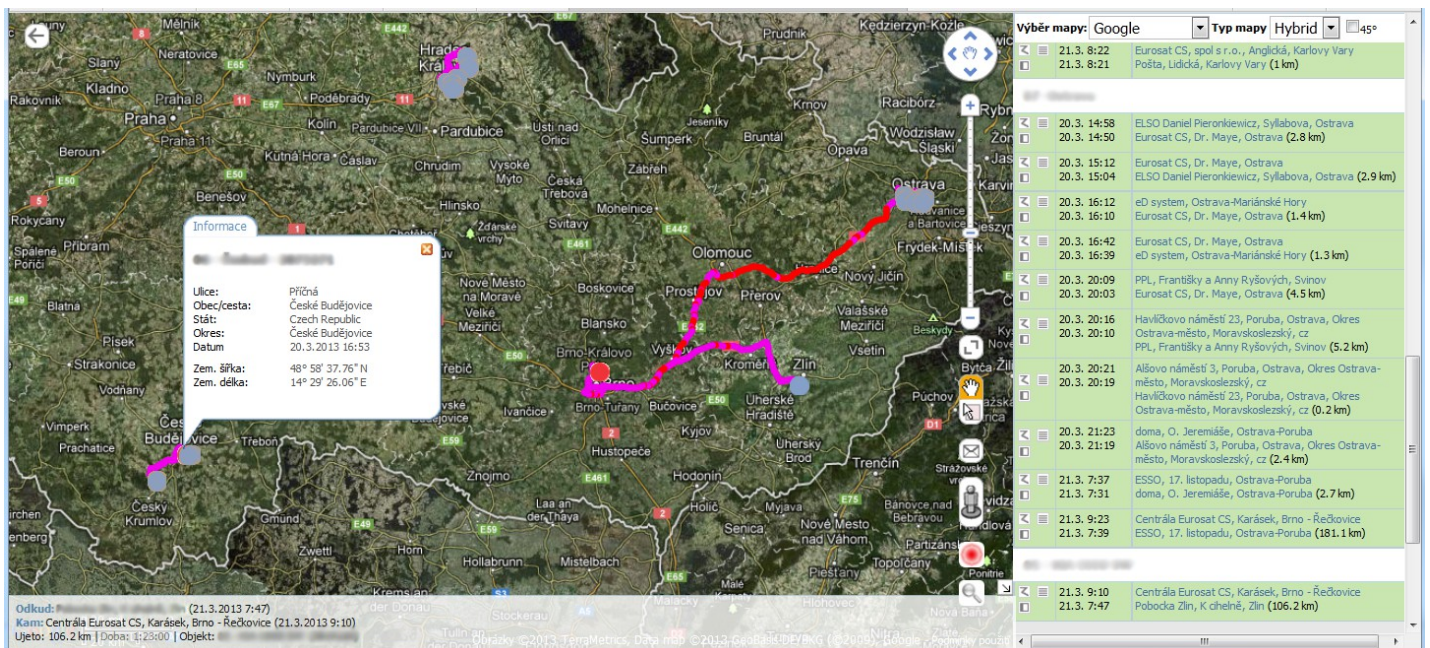
The dialog box shows a list of vehicles with checkboxes. The 'Období od' (From) field is set to 21.3.2013 9:43. A calendar is displayed for the month of March 2013, with the 21st selected. Below the calendar, the time is set to 9:43. The 'Zavřít' (Close) button is visible at the bottom right.

Podobně v poli „Období do“ nastavíme konec období.

Tlačítkem „Odeslat“ je požadavek odeslán na server ke zpracování.

Po krátkém zpracování dat je výsledný přehled jízd zobrazen na mapě. Měřítko mapy závisí na vzdálenosti mezi zobrazenými jízdami. Je automaticky nastaveno tak, aby byly zobrazeny všechny jízdy vybraných vozidel v daném období.

The screenshot shows the 'Utility' menu with 'Jízdy více vozidel' selected. Below it, a dialog box displays a list of vehicles from Brno, České Budějovice, Hradec Králové, Karlovy Vary, and Mělník. The 'Období od' and 'Období do' fields are both set to 21.3.2013 9:43. An 'Odeslat' (Send) button is at the bottom right.



## Novinky

Na základě požadavku zákazníků jsme report základní sestavy vytvořili i ve formátu XLS.

Název exportu: Report  
Formát: Xls sestava 1  
Změnit formát  
Vybírejte období: Vlastní interval  
od: 1.3.2013 0:00  
do: 21.3.2013 23:59  
Vybírejte auta  
Cí uložené šablony: Do dalších šablon  
Sdílet uloženu šablonu: Ne  
Výstupní formát: XLS  
Uložit do: Úložiště dat  
Pevný disk  
3.  
Vygeneruj export  
Uložit šablonu  
Uložit šablonu a naplánovat

	A	B	C	D	E	F	G	H	I	
1										
2			Automobil			Název firmy	Eurosat CS			
3			SPZ			IČO	10			
4			Období	19.3.2013 0:00 - 19.3.2013 16:59						
5										
6										
7										
8		Typ	Řidič	Čas		Jízda		Účel cesty	Tankování	Km
9		Služební neodsouhlasená	Neznámý řidič	Odkud 19.3.2013 5:33 Kam 19.3.2013 9:22	Záhumenská, Černá Hora, Okres Blansko, Jihomoravský, cz	Záhumenská, Černá Hora, Okres Blansko, Jihomoravský, cz				222,40
10										
11										
12										
13										
14										
15										
16		Služební neodsouhlasená	Neznámý řidič	19.3.2013 13:25	EuroSat Č.Budějovice, J.S.Baara, Č.Budějovice	EuroSat Č.Budějovice, J.S.Baara, Č.Budějovice				203,10
17										
18										
19										
20										
21										
22										
23										
24										
25										
26										
27										
28										
29										
30										
31										
32										
33										
34										
35										
36										
37										
38										
39										
40										
41										
42										
43										
44										
45										
46										
47										
48										
49										
50										
51										
52										
53										
54										
55										
56										
57										
58										
59										
60										
61										
62										
63										
64										
65										
66										
67										
68										
69										
70										
71										
72										
73										
74										
75										
76										
77										
78										
79										
80										
81										
82										
83										
84										
85										
86										
87										
88										
89										
90										
91										
92										
93										
94										
95										
96										
97										
98										
99										
100										

Poznámka: Report je aktuálně dostupný pouze na testovacím webu.

V editaci uživatel jsme přidali oprávnění „Zobrazit události jednotky“. Uživatel s tímto oprávněním může v denním/týdenním přehledu jízd otevřít záložku „Události“. V ní jsou vypsány události zasláné jednotkou (zapalování, alarm,...).

Přidat uživatele  
Hledat uživatele  
Hledat  
ID  
Login  
Jméno  
Role  
Status  
1704215  
user\_816770  
1704322  
user\_585452  
Dallas chip  
Naposledy přihlášen  
Přihlášen  
0x  
0x  
Zobrazit události jednotky

## Optimalizace a změny funkcí

- oprava vkládání data účetní uzávěrky;
- upraveno upozornění pro externí teplotní snímače (pouze testovací web);