

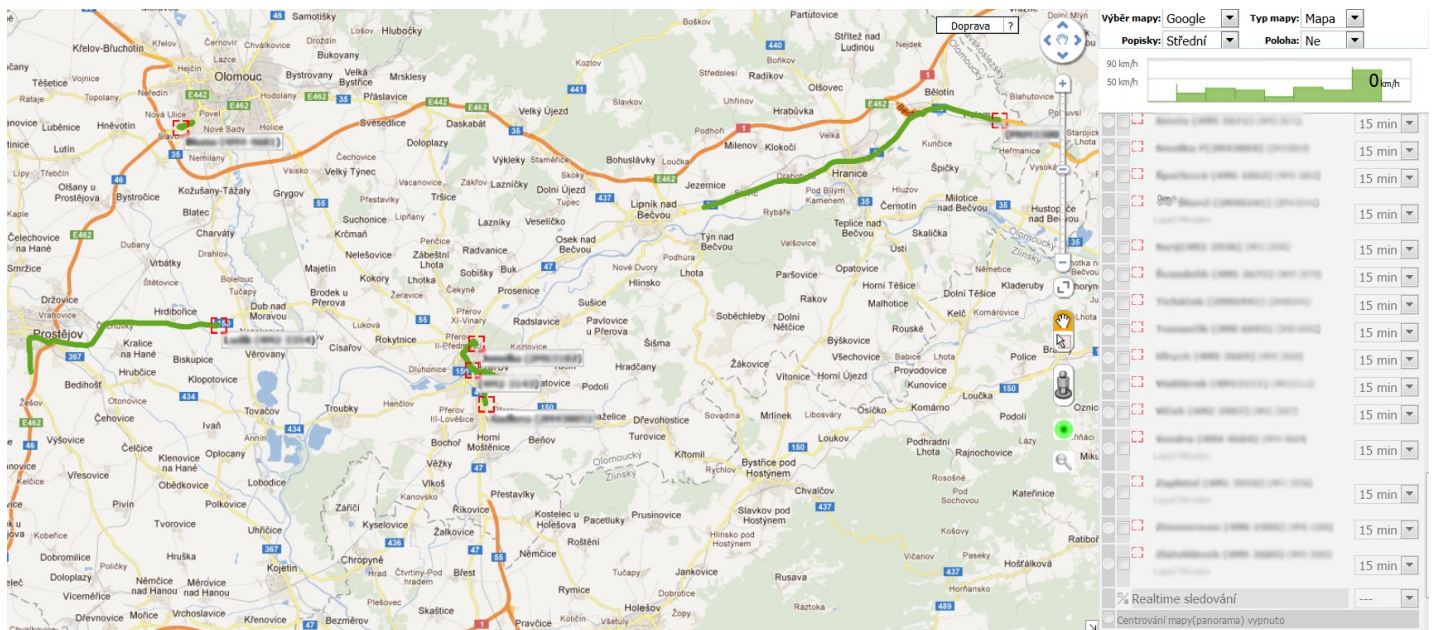


Novinky v knize jízd 18/12

Sledování více vozidel v reálném čase

Potřebujete mít aktuální přehled o pohybu Vašich vozidel? I tuto funkci může kniha jízd nabídnout.

V menu „Utility“, pomocí volby „Realtime sledování“, máte možnost na zobrazené mapě sledovat on-line pohyb vybraných vozidel.




V pravém sloupci nahoře je možné vybrat mapové podklady pro zobrazení – MapFactor, Google.

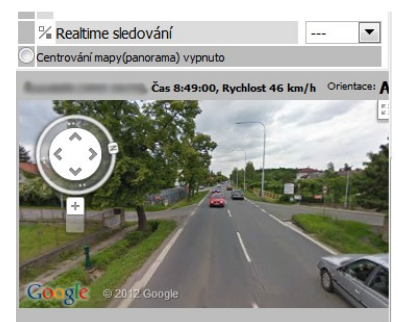
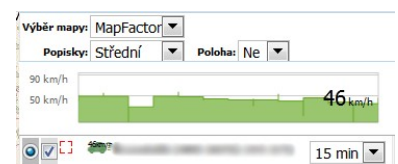
V poli „Poloha“ můžete zapnout/vypnout popis poslední polohy vozidla v tomto sloupci.

Pod těmito volbami je zobrazen graf rychlosti vybraného vozidla.

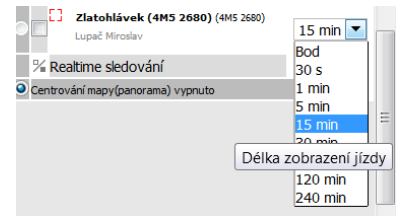
Vozidlo vyberete označením , volbou „Realtime sledování“ lze vybrat/zrušit výběr všech vozidel.

Pomocí přepínače  vycentrujete mapu na aktuální polohu vybraného vozidla. Je-li v tom místě k dispozici funkce „Google Street View“, bude zobrazen i náhled.

Volba „Centrování mapy (panorama)“ svou aktivací vypíná centrování mapy i celkový náhled.

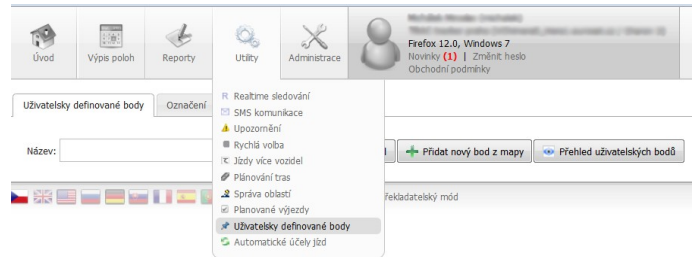


Volba časového intervalu v pravé části sloupce umožňuje výběr délky zobrazení jízdy vozidla na mapě. Hodnota vybraná v řádku „Realtime sledování“ je nastavena pro všechna vozidla.



Novinky

Pro lepší využití osobních trackerů jsme rozšířili jejich možnosti o definování uživatelských bodů v knize jízd.



Seznam našich užitečných, a mezi zákazníky oblíbených reportů, jsme rozšířili o nový „Xls denní přehledy v zadaný čas“. Tento report vypisuje informace dle zadaného intervalu o průměrných počtech jízd, průměrné vzdálenosti za tyto jízdy, průměrný čas jízd, dobu stání na místě a stání mezi jízdami.

Výsledná tabulka může vypadat následovně:

	A	B	C	D	E	F	G	H	I	J
	Název jednotky	Datum (od)	Datum (do)	Čas od	Čas do	Průměrné jízdy za den	Průměrné najeto za den	Průměrný čas jízd za den	Průměrné stání mezi jízdami za den	Průměrná práce na místě za den
2		2.4.2012	24.4.2012	8:02	15:57	2,38	14.35 km	00:18:46	10:06:49	00:00:00
3		2.4.2012	24.4.2012	8:04	15:07	5,29	45.65 km	01:01:38	09:05:23	00:00:00
4		2.4.2012	23.4.2012	12:05	11:01	2,86	13.28 km	00:39:36	15:43:58	00:00:00
5		2.4.2012	24.4.2012	15:51	15:24	2,6	76.84 km	01:05:22	1d 07:51:06	00:01:14
6		2.4.2012	24.4.2012	9:03	15:07	15,5	88.11 km	02:38:01	05:17:13	00:01:55

Poznámka: Tato funkce je aktuálně dostupná jen na testovacím webu.

Optimalizace a vylepšení funkcí

Na přání zákazníků jsme v editaci uživatel nastavili možnost povolení/zakázání editace uživatelských bodů.

Poznámka: Tato funkce je aktuálně dostupná jen na testovacím webu.