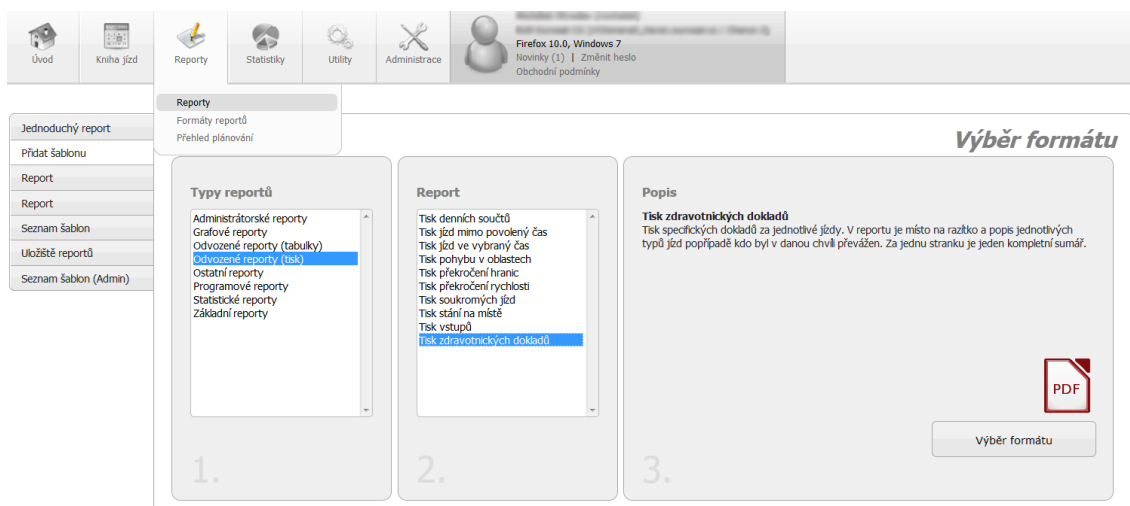


Novinky v knize jízd

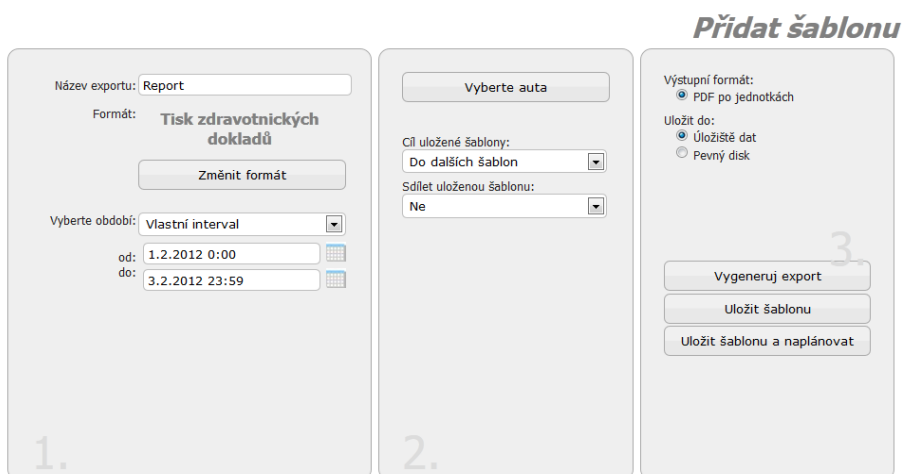
Report – tisk zdravotnických dokladů

Administrativa spojená s provozem automobilů může být, v závislosti na počtu vozidel a jejich vytížení, u některých organizací dosti rozsáhlá. Proto se snažíme aby aplikace Kniha jízd pomáhala ulehčit zpracování různých formulářů a výkazů. Příkladem toho je i nový report – Tisk zdravotnických dokladů. Tento report je vytvořen na základě potřeb dopravní zdravotní služby a umožňuje doplnit záznamy o jízdách specifickými údaji zdravotní služby.

Výstupem reportu je formulář (ve formátu PDF) s vyplněnými záznamy o jízdách, do kterého je možné doplnit další údaje.



Stiskem tlačítka „Výběr formátu“ otevřeme okno pro volbu parametrů reportu.



V tomto okně vybereme především období a vozidla. Je možné vybrat jedno nebo více vozidel. Tlačítkem „Vygeneruj export“ spustíme vytváření reportu. Výsledkem je komprimovaný soubor ve formátu ZIP, obsahující reporty vybraných vozidel. Pro každé vozidlo se vytváří samostatný soubor reportu ve formátu PDF. V dolní části každé stránky potom kompletní sumář jízd.

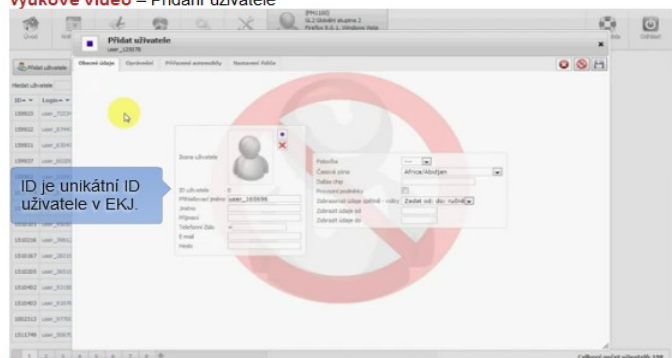
Výsledný formulář může vypadat následovně:


IČZ (razítko)		Provoz vozidla povolen na období od: do: 20	
		Rozpis směny:	
ZÁZNAM O PROVOZU ZDRAVOTNICKÉHO VOZIDLA SPZ: 00000700		Dne:	Číslo:
Řidič:		Druh a typ vozidla:	
PHM		Stanoviště vozidla:	
Palivo	Karta Litrů Kč	Vyúčtování v Kč	
Přijatá záloha:		Převod km	
Čas	Jízda	přeplatek	doplatek
Odjezd	Příjezd	Číslo PKZT	Číslo pojist. u RLP, RZP, NC a LSPP
3.2.2012 7:38	3.2.2012 8:15		
	Odkud	ZP	Kód dopravy
	Kam		Km
			Stav tachometru
3.2.2012 11:51	3.2.2012 11:57		22,90
3.2.2012 12:01	3.2.2012 12:10		88 149
			2,70
			88 200
			6,10
			88 206
		Konečný stav	80,70
			88 206
Počet PKZT ks		Podpis řidiče Schvaluje	

Novinky

Do sekce videonávodů (<http://www.auto-gps.eu/technicka-podpora/videonavody/>) jsme přidali nový návod pro funkci přidání uživatele.

Vyukové video – Přidání uživatele



K informacím o jednotce, dostupným z úvodní stránky přes ikonu , jsme nově přidali informace o verzi hardware a firmware. V současnosti tuto vlastnost podporují jednotky GL200 a ATrack.

Informace o jednotce	
Obecné údaje	Skupinová databáze
Řidiči	Nabíjení
Zařízení	GL200
HW verze	0105
FW verze	0A05

Optimalizace a vylepšení funkcí

Změnili jsme nástroj pro generování PDF souborů, čímž jsme vylepšili výkon aplikace. Přináší menší změny vzhledu některých reportů, ale především mnohonásobně zrychluje práci systému při jejich vytváření.

Vylepšili jsme funkci zasílání upozornění, souvisejících s oblastmi. Nyní jsou podporovány i překrývající se či vnořené oblasti. Dříve toto překrytí či vnoření jedné oblasti do druhé způsobovalo chybu v odesílání upozornění.

Zvýšili jsme přehlednost nápovědy možností zobrazit/skrýt nápovědu pro menu.

Zobrazit / skrýt nápovědu pro menu?

Nápověda: Kniha jízd

V tomto nastavení vidíme základní měsíční přehled jízd vybraného vozidla z

