

## Novinky v knize jízd

### 1. Rychlý přehled vytížení řidičů

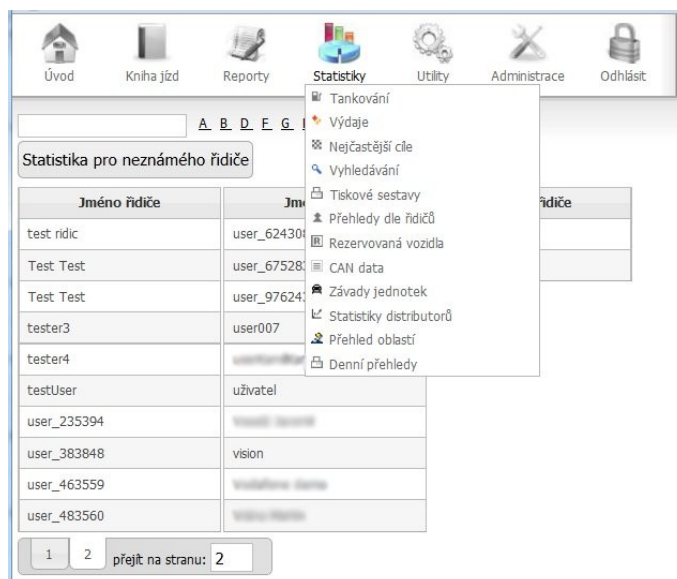
Potřebujete rychle zjistit jaké je vytížení určitého řidiče za dané období (ujetá vzdálenost, počet jízd, doba strávená na jízdách,...)? Kniha jízd umožní takovýto rychlý přehled, včetně jeho vytištění. A to jak pro vybraného řidiče, tak i pro všechny řidiče ve Vaší skupině.

V menu „Statistiky“ volbou „Přehledy dle řidičů“ otevřete tabulku pro výběr řidiče.

Volbou „Statistika pro neznámého řidiče“ vybereme všechny řidiče ve skupině.

Jméno vybraného řidiče můžete zadat v poli vedle abecední volby nebo vybrat přímo z tabulky.

Následně v dalším dialogovém okně upřesněte parametry (délka, čas, náklady,...) které budou zahrnuty do výsledné tabulky.



**Nastavení parametru**

Vyberte období od: 1.11.2011 0:00 do: 25.11.2011 23:59

Průměrná spotřeba: podle vypočítané spotřeby (dvě plné tankování)

Délka     Čas     Náklady na ujeté kilometry  
 Stání mezi jízdami     Spotřeba paliva     Stání na místě

Nezapomeňte na upřesnění časového období, za které chcete přehled získat.

Po upřesnění těchto parametrů klikněte na tlačítko „Zobrazit“. Po krátkém přepočítání dat jsou zobrazeny výsledky.

Vytisknout

Řidič: **Neznámý řidič**

Automobil: **00 - Renault Master - BZM7930**

|                                | Počet jízd | Ujetá vzdálenost | Čas jízd | Spotřeba paliva |
|--------------------------------|------------|------------------|----------|-----------------|
| <b>Soukromá</b>                | 7          | 65.90 km         | 1:30:42  | 2.87 l          |
| <b>Služební neodsouhlasená</b> | 22         | 316.50 km        | 6:21:17  | 13.76 l         |
| <b>Služební odsouhlasená</b>   | 5          | 338.20 km        | 4:11:08  | 24.97 l         |
| <b>Celkem</b>                  | 34         | 720.60 km        | 12:03:07 | 41.60 l         |

Řidič: **Neznámý řidič**

Zde je přehled jízd automobilů, ke kterým má řidič přístup, ale u kterých není uveden žádný řidič.

| Automobil                            | Počet jízd | Ujetá vzdálenost | Čas jízd | Spotřeba paliva |
|--------------------------------------|------------|------------------|----------|-----------------|
| <b>00 - Renault Master - BZM7930</b> | 11         | 279.24 km        | 4:11:20  | 26.96 l         |

První tabulka zobrazuje přehled o jízdách řidiče s přiděleným vozidlem. Druhá přehled o jízdách vozidla, kterému není přidělen řidič, ale které může vybraný řidič používat. Tlačítkem „Vytisknout“ je možné zobrazené tabulky vytisknout.

## 2. Videonávod

Pro snadnější zvládnutí postupu vytvoření oblasti jsme vytvořili videonávod a umístili jej na populární server Youtube: <http://www.youtube.com/watch?v=zFaZpexah38>

### vytvoreni\_oblasti\_upozorneni.avi

pospisileurosat 1 video

20:09:29 Celkový počet jednotek: 1

EUROSAT CS

0:11 / 2:23 360p

Liíb se

36 zhlédnutí

Nahráno uživatelem [pospisileurosat](#) dne 20.11.2011

AutoGPS - výukové video, vytvoření oblasti a upozornění. Liíb se: 0, nelíbí se: 0

[Více](#)

## 3. Opravy a optimalizace

- doplnění popisek ikon, u kterých se dosud nezobrazovaly
- optimalizace přepočítání denních jízd, kdy v ojedinělých případech docházelo k chybnému přepočtu ujetých vzdáleností

## 4. Zobrazení teploty

Novou funkcí je i zobrazení teploty, zaslané jednotkami (osobními trackery), disponujícími možností připojení externího teplotního senzoru.

