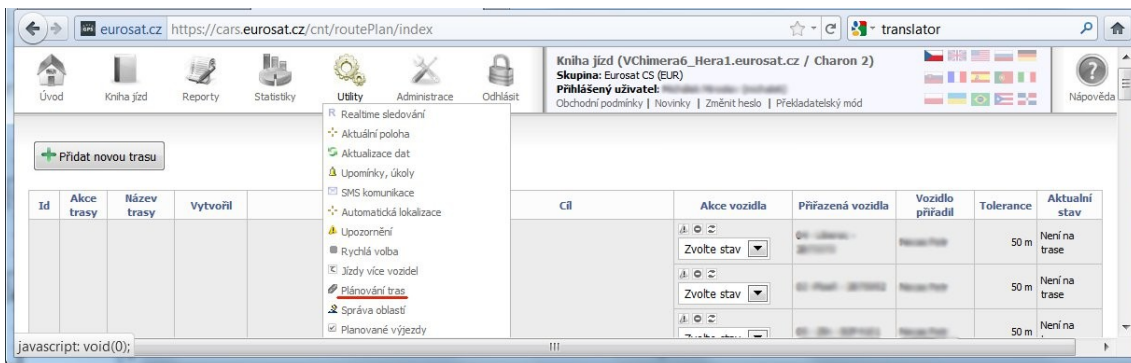


Novinky v knize jízd

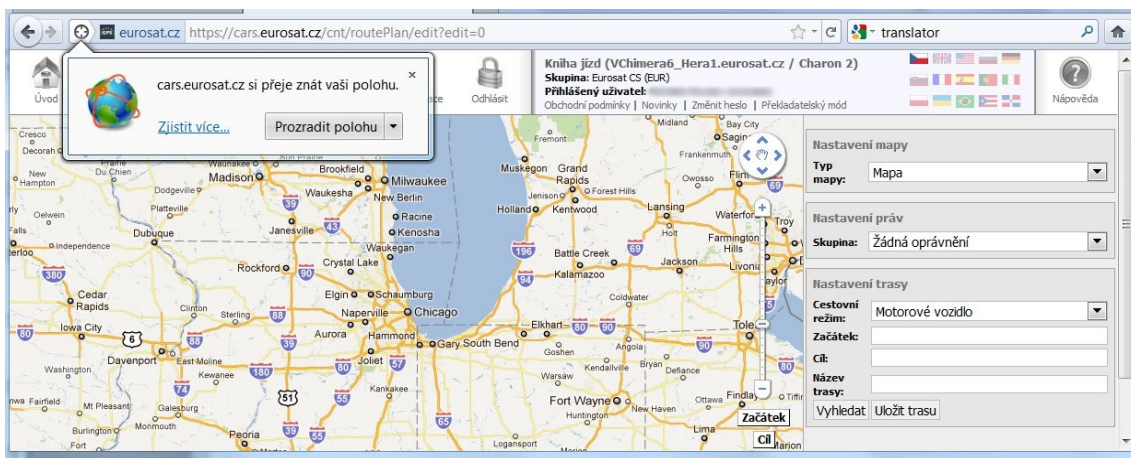
1. Plánování tras

Chcete vědět zda řidič dodrží stanovenou trasu či dostat zprávu o jeho příjezdu do cíle? I tyto funkce Kniha jízd umí. Stačí naplánovat trasu a požadovaný typ upozornění.

Pro naplánování trasy vstupte do menu „Utility“ a vyberte volbu „Plánování tras“.



V zobrazeném okně můžete editovat již vytvořené trasy, nebo kliknutím na tlačítko „Přidat novou trasu“ zahájit vytváření nové trasy.



Nejprve klikněte na tlačítko „Prozradit polohu“ pro upřesnění Vaší polohy. Systém podle ní upřesní požadavek na mapové podklady. Poté můžete začít plánovat trasu.

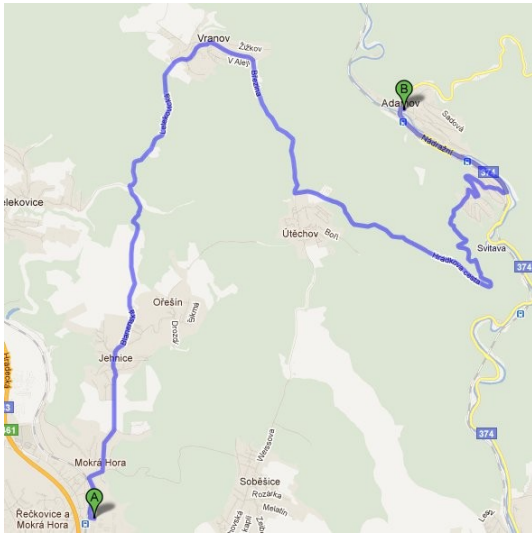
Zadání začátku a konce trasy je možné v tabulce „Nastavení trasy“, kde lze zadat přesnou adresu obou míst, nebo je možné je vložit z mapy.

Kliknutím na tlačítko „Začátek“ na mapě se zobrazení kurzoru změní na křížek, který nastavíme na požadovaný bod začátku trasy na mapě. Stiskem levého tlačítka myši bod začátku vložíme. V tabulce „Nastavení trasy“ v poli „Začátek“ se objeví popis nastaveného bodu.

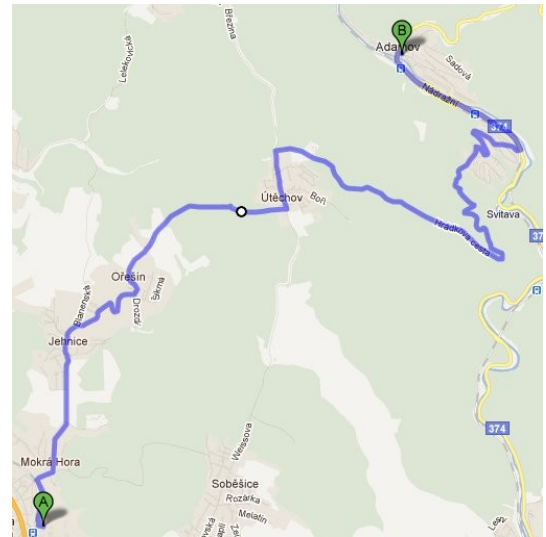
Obdobným způsobem, po kliknutí na tlačítko „Cíl“ vložíme cílový bod trasy. Po zadání cíle systém vyhledá optimální trasu.

Vyhledanou trasu je možné manuálně upravit. Je možné změnit jak bod začátku trasy (bod A) tak i cíl (bod B) jejich uchopením myší a přetažením na novou pozici.

Obdobně lze změnit i trasu samotnou. Při najezení kurzoru na zobrazenou trasu se na ní objeví malý kroužek, který můžeme přetáhnout na jiné místo a změnit tak průběh trasy.



Původní trasa



Manuálně změněná trasa

Pokud chcete hotovou trasu uložit, zadejte v tabulce „Nastavení trasy“ v poli „Název trasy“ její pojmenování a kliknutím na tlačítko „Uložit trasu“ ji uložíte.

Id	Akce trasy	Název trasy	Vytvořil	Začátek	Cíl	Akce vozidla	Přiřazená vozidla	Vozidlo přiřadí	Tolerance	Aktuální stav
2340		testovací		Karásek, Brno-Řečkovice a Mokrá Hora, Brno, Okres Brno-město, Jihomoravský, cz	náměstí Práce, Adamov, Okres Blansko, Jihomoravský, cz					

Nyní máte v tabulce uloženu vytvořenou trasu, se kterou je možné dále pracovat. Ikony ve sloupci „Akce trasy“ umožňují trasu editovat, přiřadit auto nebo tuto trasu smazat.

Kliknutím na ikonu „Přiřazení automobilu“ otevřete tabulku „Editace upozornění“. Zde je možné upravit podmínky pro zaslání upozornění pro vybraná vozidla včetně způsobu upozornění – email nebo SMS.

Podmínky upozornění (Jednotka vstoupila na začátek trasy, Jednotka vstoupila na konec trasy, Jednotka se vrátila na trasu, Jednotka sjela z trasy) je možné kdykoli později upravit.

Po dokončení editace upozornění jej uložte kliknutím na ikonu „Uložit“.

Editace upozornění

Uložit

Automobil: [dropdown menu]

Typ: Sledování na trase

Trasa: testovací

Poslat: všední dny

Limit opakování: upozornit [dropdown] krát

Realtime režim (doba realtime režimu): 5 minut [dropdown]

Tolerance: [input] m

Sledovat trasu v obou směrech:

Distribuce: Jednotka vstoupila na začátek trasy, Jednotka vstoupila na konec trasy, Jednotka se vrátila na trasu, Jednotka sjela z trasy

[dropdown] [input] Přidat

Poslat email, Poslat SMS

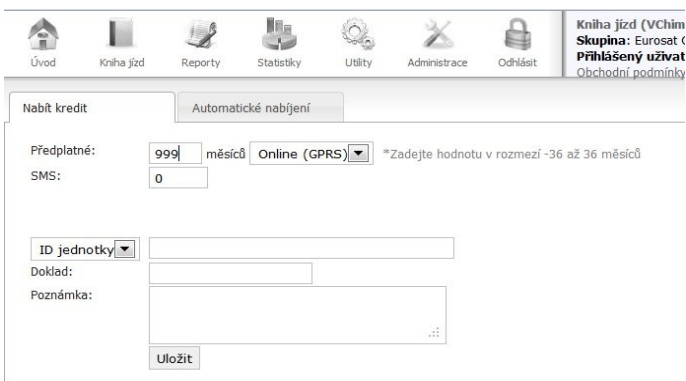
Uložené upozornění je zobrazeno v tabulce plánování tras.

2340		testovací		Karásek, Brno-Řečkovice a Mokrá Hora, Brno, Okres Brno-město, Jihomoravský, cz	náměstí Práce, Adamov, Okres Blansko, Jihomoravský, cz				100 m	Mimo trasu
------	--	-----------	--	--	--	--	--	--	-------	------------

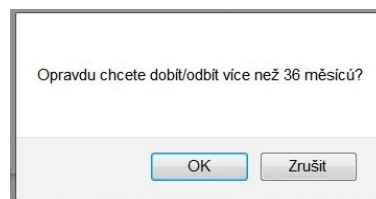
Ikony ve sloupci „Akce vozidla“ umožňují editovat upozornění, odebrat auto z trasy a vynulovat stav.

2. Dobití kreditu

Novinkou ve vlastnostech Knihy jízd je rozšíření možností dobítí kreditu jednotek. Maximální doba, na kterou dosud bylo možné kredit dobít, byla 36 měsíců. Nyní je tato doba rozšířena až na 999.



The screenshot shows the 'Nabít kredit' (Charge credit) form. At the top, there is a navigation bar with icons for 'Úvod', 'Kniha jízd', 'Reporty', 'Statistiky', 'Utility', 'Administrace', and 'Odhlásit'. A user status box on the right indicates 'Kniha jízd (VChim Skupina: Eurosat (Přihlášený uživatel Obchodní podmínky))'. The form itself has a title bar with 'Nabít kredit' and 'Automatické nabíjení'. It contains several input fields: 'Předplatné:' with a value of '999' and a unit of 'měsíců', 'SMS:' with a value of '0', and a dropdown menu for 'Online (GPRS)'. A note below the 'Předplatné' field reads '*Zadejte hodnotu v rozmezí -36 až 36 měsíců'. There are also fields for 'ID jednotky', 'Doklad:', and 'Poznámka:'. An 'Uložit' button is located at the bottom of the form.



V menu „Administrace“ na záložce „Nabít kredit“ v poli „Předplatné“ je možné manuálně zadat počet měsíců, které chcete nabít. Zadáte-li hodnotu větší než 36 měsíců, je zobrazeno okno pro potvrzení požadavku. Po doplnění dalších údajů (ID jednotky, doklad,...) je možné nastavení uložit kliknutím na ikonu „Uložit“.

3. Optimalizace a opravy

- optimalizace zobrazení ikony aktuální polohy po přechodu na nové mapové podklady
- odstraněna chyba součtu jednotek v milích
- v menu „Upozornění“ byla odstraněna chyba, kdy docházelo k opakovanému zasílání neaktuálních upozornění
- nový vzhled v menu Reporty