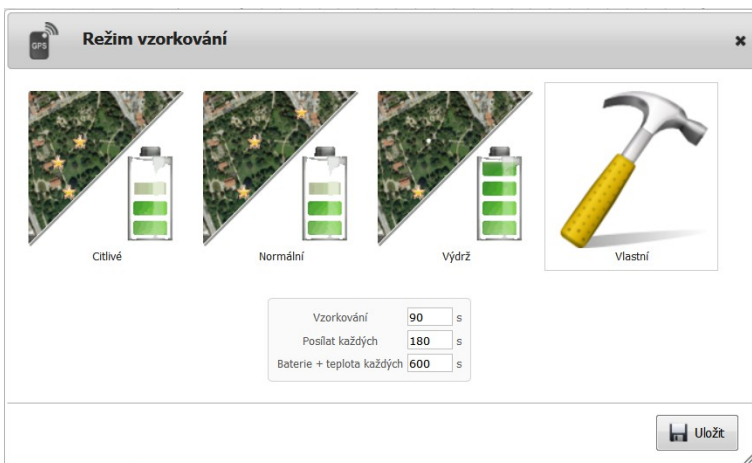
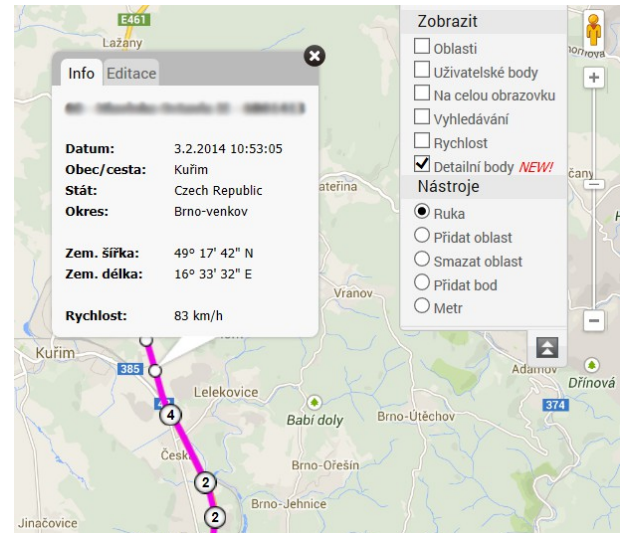




Novinky v Knize jízd 14/02

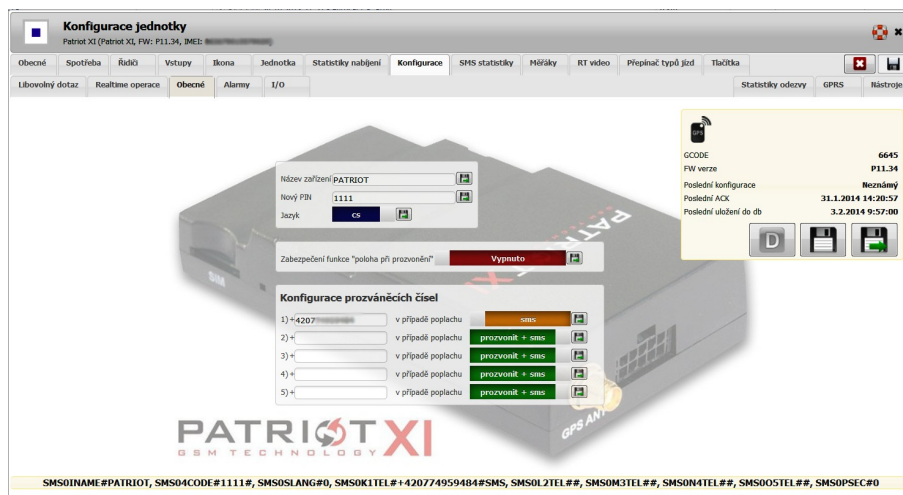
Nové funkce a vlastnosti zařazené na distribuční portál

Nová funkce „Detailní body“ umožní na mapě zobrazit jednotlivé body jízdy automobilní jednotky stejně jako osobního trackeru. Včetně možnosti zobrazení informačního okna kliknutím na bod.

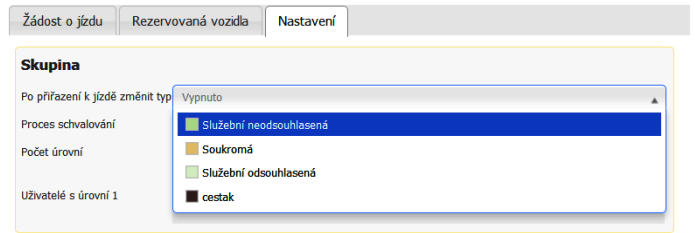


Ve volbách uživatelské konfigurace osobních trackerů GL200/GL300 přibyla možnost nastavení periody zasílání informací o stavu baterie a teplotě (pokud to jednotka podporuje).

Pro uživatele s oprávněním konfigurace jednotek jsme pro Patriot XI vytvořili nové konfigurační rozhraní. Umožňuje konfigurovat všechna uživatelsky dostupná nastavení jednotky.



Možnosti schvalování jízd jsou doplněny o volbu „Po přiřazení k jízdě změnit typ“. Volba zajistí automatickou změnu vybraného typu jízdy, ke které je žádost přiřazena.



Možnosti importu platebních karet rozšířili o „Rextech SPZ“, „ČAD CSV“ a „Triol“.



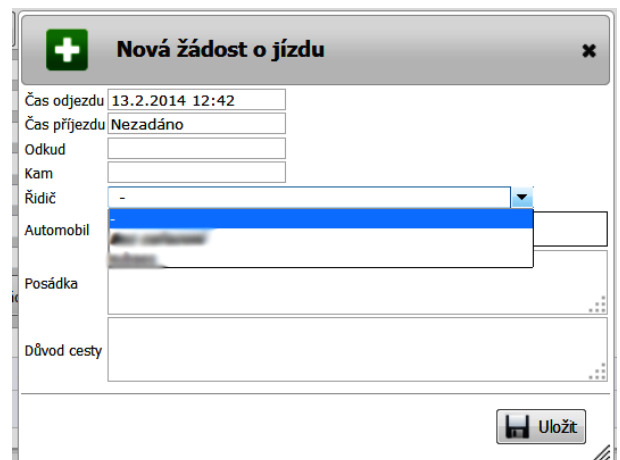
Ke statistickým reportům přibyl „Přehled uživatelů“. Tento report je předurčen pro výpis údajů o uživateli, jeho obsah je možné konfigurovat skrytím/zobrazením sloupců, nebo jejich přesunem.

ID uživatele	Přihlašovací jméno	Jméno	Příjmení	Osobní číslo	Dallas chip	Telefonní číslo	E-mail	Pobočka	Časová zóna	Zobrazit údaje od	Zobrazit údaje do	Přihlášen	Naposledy přihlášen	IP
1711293	demo_gl300								Europe/Prague		7.2.2106 7:28	3	7.1.2014 11:32	82.142.100.140
1712584	user_464754								Europe/Prague		7.2.2106 7:28	0		

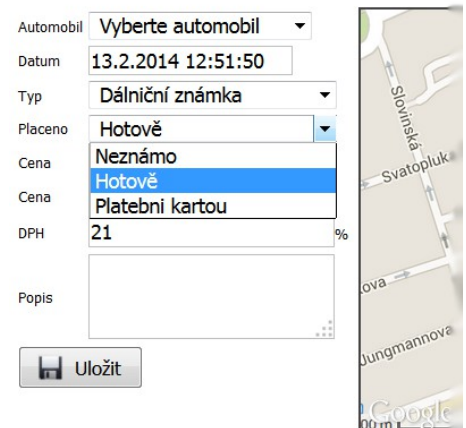
U žádostí o jízdu je nyní možnost výběru řidiče. Ta je dána uživatelům s oprávněním admina a výše, nebo musí být povolena v administraci uživatele.



Podle vybraného řidiče je možný i výběr automobilů, které jsou v uvedeném čase volné a řidič je oprávněn je použít.



Při zadávání výdajů je nyní možné zvolit zda platba byla provedena v hotovosti či kartou. Tento údaj se pak objeví ve statistických reportech „Tisk statistik (více druhů)“ nebo „Csv statistik (více druhů)“.



Významnou novinkou je možnost využití údajů ze sběrnice CAN pro funkci měřáků.

Kniha jízd	Statistiky	Zatížení náprav	Otáčky motoru	Celkové palivo	Celkové motohodiny	Stav palivové nádrže	Celková ujetá vzdálenost	Teplota chladicí kapaliny	Graf	Události
Út 18.2.2014	Možnosti	Typ jízdy Řidič	jízda Neznámý dallas	Příjezd Odjezd 20:34 19:39	Délka, Spotřebované palivo, Kč Stání / Čas 10.5 km, 5,00 l, 0 Kč 08:45 / 00:55	Prům. rychl. Max. rychl. 11.4 km/h 83 km/h	Trasa kam Trasa odkud Barnet Bypass Road, Potters Bar, Hertsmere, Okres Hertfordshire, England, gb Barnet Bypass Road, Potters Bar, Hertsmere, Okres Hertfordshire, England, gb			

Zavedení měřáků z CAN především umožní jejich zobrazení a zpracování pro různá upozornění v aplikaci.

Vstupy Ikona Jednotka Statistiky nabíjení Konfigurace SMS statistiky **Měřáky** RT video Přepínač typů jízd Tlačítka

Přidat

Akce	Název	Aktivní	Typ	Měrná jednotka	Barva v grafu
	Otáčky motoru (CAN)	<input checked="" type="checkbox"/>	Otáčky motoru (CAN)	rpm	

Strana 1 z 1 20 Zobrazeno 1 - 1 z 1 záznamů

CAN ID	Name	Count	Last	Options
5	Celkové palivo (CAN)	8771	21.2.2014 8:23:05	Create meter Delete
6	Celkové motohodiny (CAN)	8771	21.2.2014 8:23:05	Create meter Delete
7	Stav palivové nádrže (CAN)	8771	21.2.2014 8:23:05	Create meter Delete
9	Celková ujetá vzdálenost (CAN)	8771	21.2.2014 8:23:05	Create meter Delete
12	Teplota chladicí kapaliny (CAN)	8771	21.2.2014 8:23:05	Create meter Delete

ID	Jednotka	Události	Poslední známá poloha
	rpm	550 rpm	13430 kg

Nové funkce a vlastnosti zařazené na testovací portál

Název exportu: Report

Formát: **Přehled uživatelů**

Změnit formát

Vyberte období: Vlastní interval

od: 1.2.2014 0:00

do: 13.2.2014 23:59

1.

Vyberte distributory

Zobrazení sloupců

Řazení dat

Cíl uložené šablony:
Do dalších šablon

Sdílet uloženou šablonu:
Ne

2.

Výstupní formát:

Tisk

Náhled tisku

PDF

PDF + Logo distributora

XLS

3.

Vygeneruj export

Uložit šablonu

Uložit šablonu a napláňovat

Pro distributory a group adminy jsme možnosti statistického reportu „Přehled uživatelů“ rozšířili o výběr distributora či skupiny.

Report „Tisk základní sestavy“ je doplněn o volbu „Uživatelské body“. Je určena k povolení/zákazu zobrazení názvů uživatelských bodů v reportu.

Název exportu: Report

Formát: **Tisk základní sestavy**

Změnit formát

Vyberte období: Vlastní interval

od: 1.2.2014 0:00

do: 20.2.2014 23:59

Vytisknout: Služobná neodsúhlasená

Služobná

Služobná odsúhlasená

Nezobrazovat cíle jízd: Služobná neodsúhlasená

Súkromná

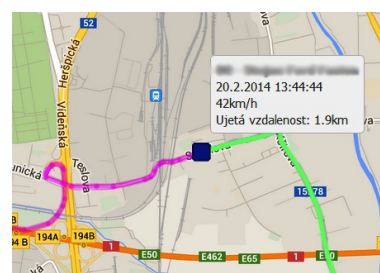
Služobná odsúhlasená

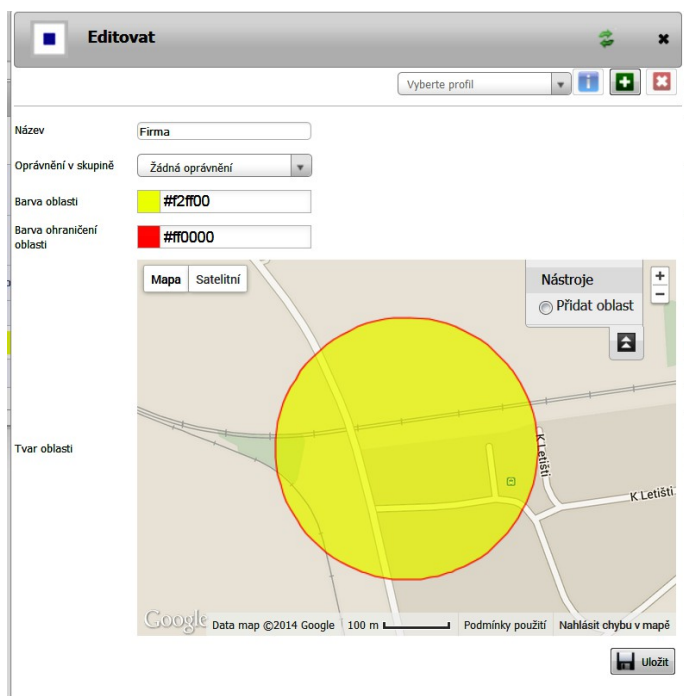
Detaily: Ano

Sumáře: Ano


Uživatelské body: Ano

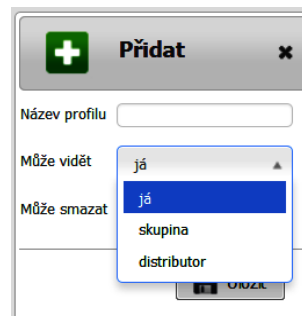
Při přehrávání jízdy je nyní zobrazena i ujetá vzdálenost.





Ve vylepšeném menu „Správa oblastí a bodů“ je v editaci oblasti možné uživatelsky určit barvu oblasti a jejího okraje.

Nastavení lze tlačítkem  uložit do profilu, který je možné využít při vytváření dalších oblastí.



Optimalizace a změny funkcí

- číslo zakázky nyní může obsahovat písmena
- zobrazení binárních dat jednotky Patriot XI stejné jako u předešlých verzí
- osobní čísla uživatelů jsou zobrazována v reportech
- optimalizace výpočtu spotřeby v reportu „Výkaz spotřeby vozidel“, týkající se sloučených jízd
- změna formátu importu tankování „ICOM“
- změna výpočtu doby jízdy v reportu „Tisk základní sestavy“ pro vícedenní cesty